

# HOW TO USE

## FAUNA MARIN US STYLE PRIMEFRAG® SYSTEM

**Pour des coraux exceptionnels aux couleurs éclatantes  
et incomparables – Tout simplement !  
Maintenance facile inspirée du succès de la méthode US.**



# HOW TO USE

## FAUNA MARIN US STYLE PRIMEFRAG® SYSTEM

### Instructions pour une mise en place **simple et réussie** de la méthode **US Style Primefrag®**.

Le nouveau système **FAUNA MARIN US Style Primefrag®** permet de s'adapter aux dernières exigences en matière d'aquariophilie récifale. Il s'inspire d'une méthode largement déployée et approuvée aux Etats-Unis.

Le but est d'obtenir d'une manière simple et sûre **des coraux sains, très colorés et d'en tirer un maximum d'intensité et de profondeur.**

Ce nouveau système US Style Primefrag® est **très simple à mettre en œuvre, peu coûteux et a spécialement été étudié pour l'emploi des rampes LEDs.** Cette méthode est tout à fait compatible avec les rampes Hybrides et T5.





# HOW TO USE

## FAUNA MARIN US STYLE PRIMEFRAG® SYSTEM

### Le système US Style Primefrag®, pour des coraux intenses en coloration et fluorescence

Depuis l'essor des rampes à LED, l'aquariophilie marine a énormément évolué en matière de supplémentation nutritive. De plus en plus d'aquariophiles sont équipés de la technologie LED qui permet **d'obtenir un panel étendu de couleurs pour leurs coraux**. Le US Style Primefrag System a pour but de **renforcer les couleurs et la fluorescence des coraux** – et ce, grâce à un protocole de soins très simple et peu onéreux.



# HOW TO USE

## FAUNA MARIN US STYLE PRIMEFRAG® SYSTEM

### Tous les coraux ne sont pas forcément faits pour cela.

On considère que certaines espèces et variétés de coraux ne sont pas encore compatibles. Cependant le marché offre actuellement de plus en plus d'animaux destinés à cette méthode. **Veillez à acheter des coraux sains et sans défauts qui seront ainsi capables de dévoiler leur coloration et fluorescence.** Il existe dans le commerce des lampes de poches à LED dites UV afin de dévoiler la fluorescence des coraux même sous lumière blanche et du jour.

**Dans nos locaux FAUNA MARIN nous vous proposons régulièrement des coraux spécialement élevés pour cette méthode de maintenance particulière. Vous trouverez ces coraux sous notre dénomination commerciale « US Style Primefrags® » sur : [www.faunamarin.de](http://www.faunamarin.de)**

La coloration du corail est déterminée par ses propres propriétés de fluorescence. On peut ainsi obtenir de **magnifiques combinaisons de couleurs sur les SPS et LPS**, couleurs que vous pourrez maintenir et renforcer grâce au système US Style Primefrag®.

**Seulement deux dosages par semaine.**

**Peu de produits à ajouter, mais des produits très efficaces** qui seront ainsi suffisants.

Le système US Style Primefrag® ne nécessite pas forcément un bac à faibles taux de nutriments (comme sous protocole ULNS), ce système sera donc **plus aisé à mettre en place pour les débutants** et permettra d'obtenir **une coloration maximale** des coraux de manière **stable et sûre**.





# HOW TO USE

## FAUNA MARIN US STYLE PRIMEFRAG® SYSTEM

### Quels produits sont nécessaires au système US Style Primefrag® ?

Nous utilisons ce système US Style Primefrag® depuis plusieurs années dans une partie de notre local de vente. **Nous développons nous-même nos produits dont la composition est unique.** En plus des éléments trace connus et éprouvés depuis des années nous utilisons de nouveaux composés tels que **des éléments trace** et **des oligo-éléments** jusqu'alors inexploités, comme des **protéines marines**, **des bio-polymères** et **des enzymes** qui vont constituer une base solide dans l'efficacité du système.

**FAUNA MARIN est précurseur dans la recherche et le développement de ces nouveaux micro-nutriments et bio-polymères organiques pour l'aquariophilie récifale.**

Nous vous recommandons en tant que base du système **la méthode Berlinoise avec filtration mécanique et système de supplémentation via Balling Light.**

Avec cette méthode nous ne pouvons pas encourager une maintenance basée sur l'absence de changements d'eau et/ou le non suivi des règles et consignes de dosage. Si vous avez ce type maintenance, nous vous invitons à passer sur notre Balling Light System. Vous pouvez à cet effet lire notre HTU « **Passage au Balling Light System** ».

Nous conseillons à chaque aquariophile de **changer régulièrement de l'eau**, à savoir environ **5 à 10% chaque semaine avec de préférence notre sel professionnel.** En utilisant notre système et nos produits, nous vous garantissons **qu'il n'y a aucun élément indésirable ni présence de nutriments dans notre sel professionnel car ses composants sont de grande qualité** par rapport aux autres sels que vous pourriez vouloir utiliser.

Tous les produits prévus pour le système US Style Primefrag® ainsi que ceux destinés à nos autres méthodes sont **testés et contrôlés par notre laboratoire de recherches et d'analyses.** Nous contrôlons aussi toute la production de nos produits que ce soit au niveau de l'approvisionnement en matières premières jusqu'au produit fini afin **de toujours pouvoir garantir la meilleure des qualités.**



# HOW TO USE

## FAUNA MARIN US STYLE PRIMEFRAG® SYSTEM

### Ce dont vous aurez besoin pour le US Style Primefrag® System :

- 1) Un aquarium marin **avec écumeur (méthode berlinoise)**.
- 2) **Une rampe LED avec des UV** - nous vous recommandons par exemple **les rampes Kessil**.  
Les rampes hybrides sont aussi adaptées.
- 3) Un **décor aéré** composé de **roches vivantes, branches de coraux ou de roches en céramique** ainsi que **du vrai sable de corail** (aragonite).
- 4) Une légère filtration sur **charbon actif (Carb L)** et **résine anti-phosphates (Fauna Marin Phos 0,04)**.
- 5) Le système **Balling Light** pour **maintenir de manière stable le KH/Calcium et Magnésium**.
- 6) **Des bactéries** – Dosage simple avec les **Bacto Reef Balls** permettant une diffusion lente et continue.
- 7) **Dosage** des éléments / nourriture / suppléments.
- 8) **Contrôle de l'eau** avec des analyses faites par le **laboratoire Seawater Research Lab**.

### CONSEIL :

Nos produits sont **très concentrés et efficaces**. Les dosages indiqués sont donnés en tant que recommandations d'utilisation, cependant **chaque aquarium est unique** et le dosage **se doit d'être adapté individuellement en fonction des besoins de ce dernier**.

En phase de démarrage ou en cas de passage à notre gamme de produits, nous conseillons de commencer les ajouts en nourriture et éléments divers **par une dose réduite, à savoir 25% de la posologie recommandée**, et ce pour aller **progressivement** vers le dosage idéal pour votre bac. **Cela peut prendre plusieurs semaines**.

Les valeurs fondamentales telles que **la salinité, la température et les macro-éléments** doivent être maintenus **de manière stable**. Il est **très simple** de migrer vers le système Balling Light.



Regardez aussi nos vidéos explicatives sur notre chaîne YouTube.

# HOW TO USE

## FAUNA MARIN US STYLE PRIMEFRAG® SYSTEM

### Point 1.) L'aquarium

Tous les volumes d'aquariums sont compatibles avec le système US Style Primefrag®, dès lors que l'on dispose d'un écumeur ou que l'on peut en installer un. Peu importe que l'écumeur soit directement dans la cuve principale ou placé dans la cuve technique. **Pour les aquariums sans écumeurs, il faudra appliquer des dosages différents et la durée d'intervalle entre les changements d'eau sera également différente.**

Tous les types de bacs sont compatibles, qu'il s'agisse d'aquariums produits en série ou élaborés sur-mesure n'a pas d'importance.

#### Le bon écumeur

L'écumeur doit être **très performant**, il s'agit du matériel technique le plus important pour le bac. Nous recommandons fortement la marque **Royal Exclusiv** ou à défaut **Bubble Magus**.

La mise en place d'un petit système d'ozone basé sur 5mg/litre d'eau est un plus.

**Le système d'ozone doit alors directement être raccordé à l'écumeur.**

En règle générale, le flux (turn over) passant par la cuve technique doit correspondre **au minimum à 5 fois le volume brut de l'aquarium**. Cela signifie que pour un aquarium de **1000 litres**, il faut qu'un minimum de **5000 litres / heure passe par la cuve technique**. A cet effet il vous faudra **une pompe de remontée, dont le débit devra correspondre au double du volume (soit 10000 litres/h)** car il y aura de la perte notamment en raison des canalisations à remonter.

#### Un brassage puissant et variable

Il est primordial d'avoir **des pompes à fort débit et qui soient réglables**. Nous utilisons avec succès les pompes de la marque **Panta Rhei** et **Sicce**. Les pompes de brassage doivent débiter **un minimum de 30-50 fois le volume brut du bac**. Un bac de **1000 litres** par exemple, aura besoin de **3 à 4 pompes Panta Rhei Hydro Wizard ECM 42** ou **3 à 4 pompes Sicce** pouvant brasser un volume de **30000 à 50000 litres/heure**. Bien entendu vous pouvez utiliser n'importe quelle autre marque dès lors que le brassage sera suffisamment fort (**au minimum 30 fois le volume brut du bac**).



# HOW TO USE

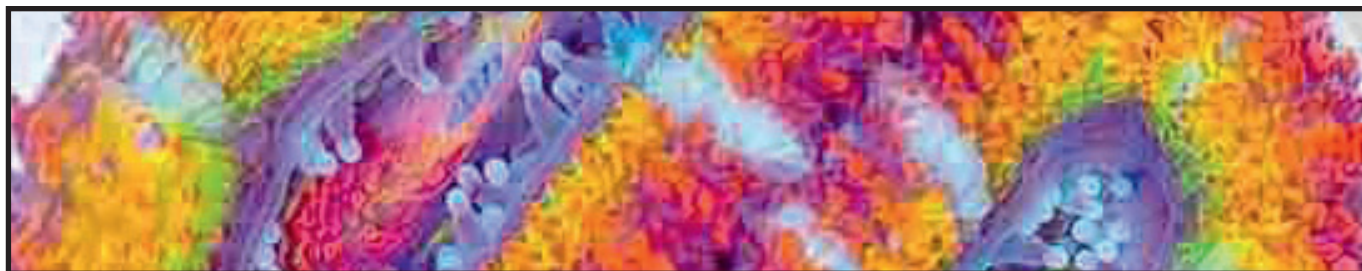
## FAUNA MARIN US STYLE PRIMEFRAG® SYSTEM

### Point 2.) L'éclairage

La particularité du US Style Primefrag® System est **l'art de travailler la fluorescence et coloration**. Tout aquariophile a pu remarquer que certains coraux étaient **bien plus éclatants sous lumière bleue**. Dans le système US Style Primefrag® nous utilisons la capacité des coraux à transformer le spectre défavorable de la lumière par des protéines afin qu'ils en tirent suffisamment d'énergie. Il est donc important d'avoir une **rampe LED de qualité** avec des **LED dites UV** et offrant **un mélange de couleurs techniquement parfait**. Nous conseillons **les rampes LED de la marque GHL à partir de la série 7200**, ainsi que **les rampes de la marque Kessil comme la série A360 ou AP700**. Ces deux systèmes d'éclairage sont parfaits pour notre US Style Primefrag® System. Une grande partie de la phase d'éclairage sera **sous bleus** et les blancs ne seront allumés que quelques heures par jour.

#### Exemple de phase d'éclairage :

- Tous les bleus, Cyan, Royal à **100%**
- Démarrer le canal **UV à 20%** et **l'augmenter lentement et progressivement jusqu'à 80% maximum** (ne pas augmenter plus de 5% par semaine)
- Les blancs sur **20%**
- Pendant **5 heures par jour**, la lumière du jour est allumée à **30%** et les rouges uniquement à **2-5%**.
- La durée totale d'éclairage doit durer **une douzaine d'heures** incluant la phase de montée et descente progressive.





# HOW TO USE

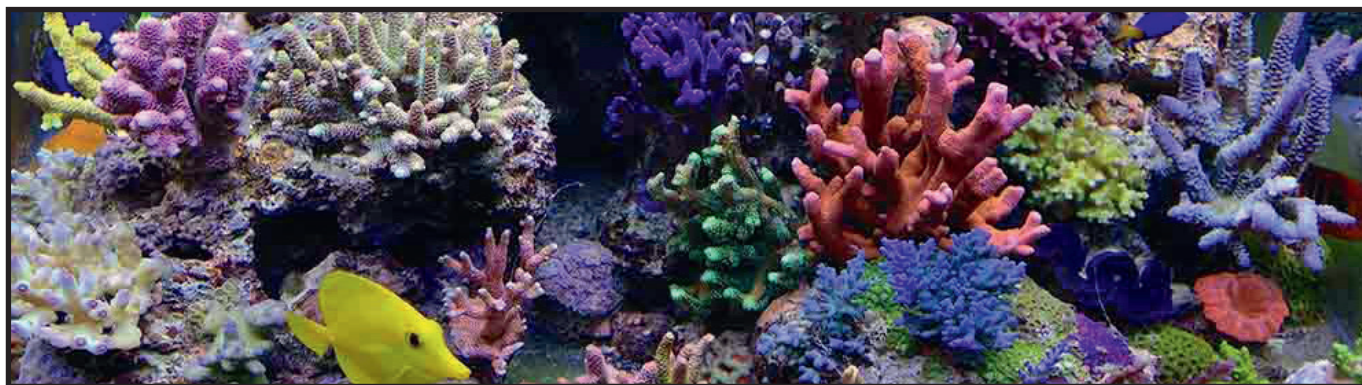
## FAUNA MARIN US STYLE PRIMEFRAG® SYSTEM

### L'acclimatation des coraux à la lumière bleue

Tous les animaux qui seront introduits dans un tel système **devront lentement s'acclimater** à ces nouvelles conditions de maintenance.

La particularité du bleu est que nous le percevons comme sombre. **Mais pour les coraux il s'agit d'une lumière forte en énergie.** On ne doit pas se laisser duper par nos yeux car ces derniers auront tendance à se focaliser sur la lumière blanche et verte. **Les coraux peuvent parfaitement brûler sous lumière sombre,** comme nous sous l'effet invisible à l'œil des UV qui nous donnent des coups de soleil. **C'est pourquoi le placement et l'acclimatation des coraux à la lumière est primordiale.** Les données que nous avons collecté sont importantes car on s'aperçoit que **les coraux sont capables de produire des protéines protectrices et d'accentuer leur fluorescence.**

**Respecter les valeurs fondamentales de l'eau et apporter une supplémentation adéquate via des éléments trace est très important,** sans quoi les coraux peuvent facilement subir un stress dû au rayonnement lumineux, ce qui conduit à se retrouver avec des coraux très affaiblis. Pensez à utiliser notre **Seawater Research Lab**, vous offrant **un service d'analyse de l'eau de mer très fiable et une interprétation complète des données mesurées pour le Business test.**



# HOW TO USE

## FAUNA MARIN US STYLE PRIMEFRAG® SYSTEM

### Point 3.) Mise en place du décor et substrat

Le succès d'un aquarium récifal tient aussi à la décoration utilisée.

Évitez un maximum les matériaux artificiels. Utilisez pour monter le décor **des roches poreuses**, **des branches de coraux inertes** ou **roches calcaires neutres** afin d'obtenir **un résultat aéré** ainsi que **des roches vivantes** pour ensemercer le tout.

Vous pouvez également utiliser des matériaux artificiels, mais lisez bien les documentations fournies notamment **sur la période de rodage**. Sur le site en ligne de FAUNA MARIN vous trouverez un large choix de produits et roches pour démarrer sereinement votre aquarium : [www.faunamarin.de](http://www.faunamarin.de)

#### La construction du récif

Pour la création du décor, veillez à **n'utiliser qu'un minimum de roches** – **donnez à vos coraux la place suffisante pour grandir** et laissez de l'espace pour les pompes de brassage et la maintenance dans le bac.

Regardez sur notre groupe Facebook (<https://www.facebook.com/pages/Fauna-Marin-GmbH/114045578610991>)

ou sur notre **forum** (<http://forum.faunamarin.de/index.php?board-list/>) -

vous y trouverez de nombreux exemples de bacs montés avec succès.

Les branches de coraux et diverses roches peuvent **facilement être assemblées et consolidées avec notre ciment REEF FIX et notre colle AQUA SCAPE FIX**.

Si vous souhaitez mettre **des roches en céramiques**, nous vous recommandons celles de la marque **Riffsystem**. Nous vous déconseillons fortement les autres types de roches céramiques. A travers des milliers de contrôles opérés par notre laboratoire de recherches et d'analyses nous souhaitons vous conseiller uniquement **les meilleurs produits disponibles**.





# HOW TO USE

## FAUNA MARIN US STYLE PRIMEFRAG® SYSTEM

### Le substrat

Si vous voulez utiliser du sable, assurez vous qu'il s'agisse bien **d'un sable de corail à base d'aragonite**. Seul ce dernier est **bien poreux et adéquat pour recouvrir le fond**. En outre un vrai sable de corail aura **un effet tampon sur la valeur du PH** contrairement à certains sables calcaires ne faisant uniquement référence à une île exotique. La différence de composition d'un substrat qui n'est pas du sable de corail aura un impact sur la chimie de l'aquarium et va lier certains micro-nutriments dont les coraux auraient bien besoin pour se protéger du rayonnement de l'éclairage. **Un vrai sable de corail aura la bonne composition chimique qui favorisera le milieu**. Il suffit de bien observer le sable au moment de l'achat. **Du sable de corail véritable sera composé de grains issus de l'érosion de différents coraux**. Ce qui n'est pas le cas des roches ou du sable artificiel.

### CONSEIL :

En passant du temps sur les forums ou encore les groupes facebook, vous aurez vite fait de remarquer à quel point de nombreux aquariophiles débutants – ayant un bac depuis seulement 1 an/1 an et demi – sont confrontés à d'importants problèmes dans leur système.

La raison ne vient pas seulement du fait d'employer des méthodes inadaptées et/ou des dosages trop élevés, mais aussi du fait que **dès le départ il y a eu emploi d'un décor en roche ou substrat inapproprié et/ou de piètre qualité**, apportant ainsi des éléments indésirables **qui ne permettent pas la bonne dégradation des algues dans le système**. Cela signifie surtout **qu'il n'y a pas d'environnement bactérien propice à la stabilisation du bac**, et cela conduit rapidement à **des problèmes de cyanobactéries ou d'algues car la dégradation des matières ne se fait pas**.

Cet état s'appelle le « **syndrome du vieux bac** ».

Si vous suivez nos recommandations, vous **réduirez le risque de tomber dans cet écueil**. Même si cela prend plus de temps et nécessite un peu plus d'attention, nous vous garantissons **qu'à long terme il s'agit de la solution la moins coûteuse et la plus sûre**, c'est une méthode connue dans le monde entier et qui est **la clé de réussite dans la maintenance d'un aquarium récifal**.



# HOW TO USE

## FAUNA MARIN US STYLE PRIMEFRAG® SYSTEM

### Point 4.) La filtration sur charbon et résine anti-phosphates

Afin de garder l'eau de l'aquarium la plus propre possible et d'ajuster les valeurs à un niveau approprié en nutriments, nous utilisons **une double méthode de filtration, en deux phases à savoir une filtration sur charbon actif et une filtration sur résine anti-phosphates.**

Dans **les petits aquariums**, il est possible de **mélanger les deux médias de filtration dans un seul filtre.** Pour les aquariums **à partir de 500 litres**, nous vous recommandons **d'utiliser deux simples filtres (FAUNA MARIN Multifilter).**

Le débit doit être environ de **200 - 400 litres par heure.**

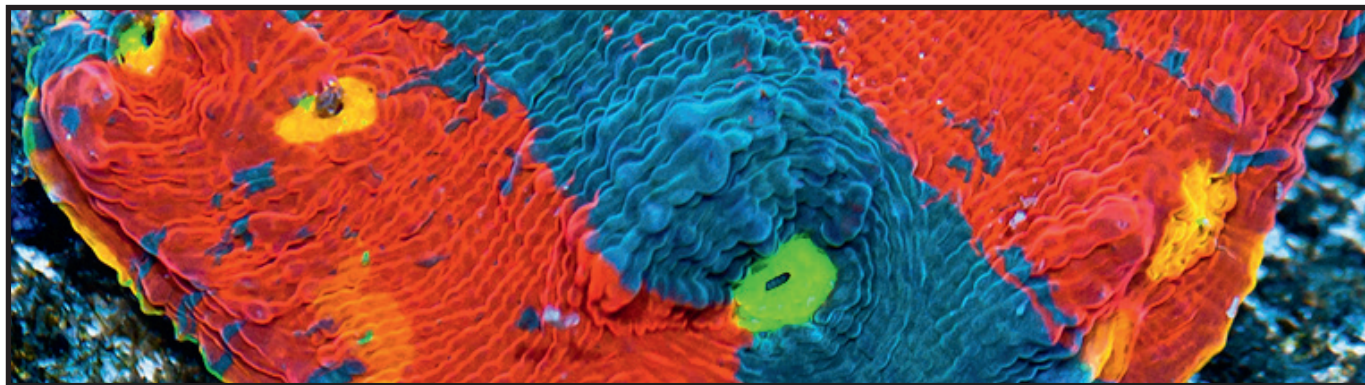
**La pompe d'alimentation Sicce 1,0** qui est disponible **sur le multifiltre FAUNA MARIN** permet d'ajuster le débit en conséquence.

**Le changement des médias de filtration doit avoir lieu toutes les 4-6 semaines.**

**Tout filtre ou multifiltre doit être placé avant l'écumeur.** Tout d'abord, remplir le filtre avec notre **Charbon actif Carb L**, puis avec la **résine anti-phosphates** et éventuellement de la **zéolithe.**

Nous ne recommandons pas d'autres médias de filtration avec ce système.

**Un refuge à algue n'est pas non plus recommandé.** Dans un aquarium récifal sain il **n'y a pas d'algues indésirables** et les **algues supérieures** auront du mal à rivaliser avec les **coraux.**





# HOW TO USE

## FAUNA MARIN US STYLE PRIMEFRAG® SYSTEM

### Durée de filtration sur charbon actif Carb L

La filtration continue sur **Carb L** (charbon actif de grande pureté) est l'une des pierres angulaires du Système FAUNA MARIN. Carb L est utilisé comme un « **charbon à usage continu** » et permet la maintenance réussie de coraux **SPS et LPS sensibles**.

En filtrant sur charbon actif, **l'eau reste cristalline - les phénols, les protéines, les colorants et les toxines éventuelles sont filtrés de l'eau et rendus inopérants.**

### Dosage Carb L :

**25 - 30 ml / 100 litres** en employant le procédé à lit fluidisé (débit max. **200 l / h**),  
**50 ml / 100 litres** lorsque le charbon est utilisé **avec un micron bag ou sac/bas en nylon.**

**Remplacer le charbon toutes les 4-6 semaines**, en laissant toujours **14 jours** entre le changement des différents médias de filtration.

### Préparer le charbon avant utilisation :

**Veillez à rincer le charbon avec de l'eau tiède 1 jour avant son utilisation et laissez le reposer pendant 24 heures dans l'eau.**

### Résine anti-phosphates :

Pour la filtration sur résine anti  $PO_4$  pas besoin de préparation, la résine **FAUNA MARIN Phos 0,04** est déjà nettoyée et prête à l'emploi.

En vue d'obtenir et maintenir un taux de nutriments bas, vous pouvez **ajouter de la zéolithe** ou même **un filtre spécialement dédié à ce média**. C'est avec plaisir que nous vous fournirons de plus amples renseignements sur les autres systèmes FAUNA MARIN.



# HOW TO USE

## FAUNA MARIN US STYLE PRIMEFRAG® SYSTEM

### Point 5.) Le système Balling Light pour la compensation de la dureté carbonatée, du calcium et du magnésium + oligo-éléments

L'essentiel des besoins en éléments et minéraux est couvert par le Balling Light System.

Cette méthode unique permet de s'adapter à tous les systèmes afin de supplémenter de manière individuelle et précise tout en ne nécessitant que très peu d'intervention.

Dans le système US Style Primefrag®, le dosage des oligo-éléments sera différent des dosages habituels.

En tant que base, vous pouvez utiliser la notice du Balling Light System, mais veillez à changer le dosage pour la méthode US Style Primefrag® :

- Trace 1                    bidon 1                    75 ml
- Trace 2                    bidon 1                    40 ml
- Trace 3                    bidon 3                    50 ml

Autrement vous pouvez suivre les instructions décrites pour le Balling Light System.





# HOW TO USE

## FAUNA MARIN US STYLE PRIMEFRAG® SYSTEM

### Les changements d'eau

**Nous vous recommandons vivement de ne pas renoncer au changement d'eau hebdomadaire!** Le changement d'eau est important, il permet **l'élimination des déchets et polluants divers** ainsi que **le maintien stable de la salinité**.

Pour ceux qui n'ont pas le temps pour faire un changement d'eau hebdomadaire, nous vous recommandons alors **de faire un changement de l'ordre de 25% toutes les 4 semaines**.

**Il est conseillé d'utiliser le sel FAUNA MARIN**, que nous employons dans notre local d'élevage de coraux. L'utilisation de sels purs sans additifs ni effet de précipitation est très important pour le bon fonctionnement d'un aquarium récifal. De même, n'utilisez pas de sels avec des bactéries ou des additifs pré-biotiques et n'utilisez pas d'acides aminés supplémentaires. Ces derniers ne sont pas appropriés.

**Nous vous recommandons fortement d'utiliser nos sels de supplémentation pour le Balling Light (KH, Calcium et Magnésium)**. Ils sont très purs, très efficaces et conçus spécifiquement pour l'aquariophilie récifale. Vous pouvez aussi faire **des changements d'eau réguliers avec de l'eau de mer naturelle prélevée loin de la côte et à bonne profondeur (comme FAUNA MARIN Ocean Sea Water)** ce qui va **augmenter la vitalité et renforcer la couleur des coraux**.



# HOW TO USE

## FAUNA MARIN US STYLE PRIMEFRAG® SYSTEM

### Point 6.) Les bactéries – Dosage facile grâce aux Bacto Balls Reef

En général, nous vous recommandons **de démarrer un bac sans aucune bactéries dès lors que de la roche vivante est utilisée.**

Par contre si vous employez de la roche céramique, des branches de corail mort ou encore des roches issues de lacs, nous vous recommandons **de mettre directement des FAUNA MARIN BACTO REEF BALLS.**

La dose de départ sera de : **1 sphère / 100 litres pour les 2 premières semaines.**

Si vous avez démarré votre aquarium avec des roches vivantes, vous pouvez commencer l'ajout de BACTO REEF BALLS **environ 3 mois après la mise en eau.**

**Commencez par 1 sphère / 100 litres / 2 semaines**

Les aquariums modernes sont bien souvent montés exclusivement avec des matériaux inertes et artificiels. Même les matériaux qui sont censés avoir une couche bactérienne interne sont et doivent rester considérés comme « artificiels ». **Ils nécessitent l'introduction de bactéries dès le départ.**

**Nous recommandons ici de mettre des FAUNA MARIN BACTO REEF BALLS à dose normale et ce dès le début.**





# HOW TO USE

## FAUNA MARIN US STYLE PRIMEFRAG® SYSTEM

### Point 7.) Dosage des éléments / nourriture / suppléments

De nombreux aquariophiles veulent absolument obtenir une posologie indiquant clairement la quantité de substances à injecter. Cependant nous ne pouvons pas satisfaire ce souhait en donnant un programme type de dosage qui conviendrait à tous. **Le dosage idéal varie en fonction du nombre et du type d'animaux maintenus dans l'aquarium.**

Toutefois, la dose recommandée est généralement valable :

La maintenance recommandée pour le Balling Light System et la régularité des changements d'eau avec **LE SEL PROFESSIONNEL FAUNA MARIN** est une méthode infaillible et sûre.

Ainsi, pour que les coraux bénéficient de tous les nutriments organiques, inorganiques et oligo-éléments nécessaires, vous devrez également doser :

#### FAUNA MARIN ORGANIC

Solution biologique à base de micro-éléments nutritifs et organiques venant booster la fluorescence des coraux.

**Dose de départ : 2 ml / 100 litres / tous les 7 jours**

**Dose de routine : 3-5 ml / 100 litres / tous les 7 jours**

#### FAUNA MARIN AMIN

Vitamines, acides aminés et nourriture pour coraux (booster de fluorescence)

**Dosage : 1 ml / 100 litres / tous les 7 jours**



# HOW TO USE

## FAUNA MARIN US STYLE PRIMEFRAG® SYSTEM

### Fauna Marin Coral Sprint

Nouvelle nourriture pour coraux composée **de hautes protéines volatiles, d'acides gras marins et des premières bactéries marines issues du milieu naturel.**

Coral Sprint est une nouvelle génération d'aliments pour coraux. Elle n'a aucune incidence sur l'augmentation des  $\text{NO}_3$  ou  $\text{PO}_4$  et fournit aux coraux des nutriments dont ils bénéficiaient auparavant uniquement dans les récifs naturels.

**Une grande partie de l'alimentation des coraux est constituée de bactéries, d'algues, de protozoaires et de plancton.** Avec Coral Sprint, nous avons réussi à conserver ces différents éléments et à les concentrer dans cette nourriture désormais à la portée de tous les récifalistes.

**Coral Sprint est idéal pour tous les coraux, qu'ils soient dépourvus de zooxanthelles ou qu'il s'agisse de LPS et SPS.** Notre nourriture est conçue pour être donnée de manière continue.

A la fin du guide, vous trouverez **un programme de dosage** qui permet de définir lentement et en toute sécurité le bon dosage pour votre système. De plus, tous les produits nécessaires y sont répertoriés.

Notre système est conditionné par la maintenance de poissons. Les professionnels savent très bien que les poissons, par leurs déjections, produisent la meilleure alimentation pour les coraux. **N'utilisez que des aliments congelés de haute qualité et nos granulés riches en protéines ou aliments spécifiques (comme OCEAN PLANKTON).** Cette nourriture sera profitable à vos coraux.

La teneur élevée en acides gras essentiels va également contribuer à la dégradation des  $\text{PO}_4$  et à la stabilisation des nutriments.





# HOW TO USE

## FAUNA MARIN US STYLE PRIMEFRAG® SYSTEM

### Point 8.) Contrôle de l'eau avec des analyses effectuées en laboratoire

Avec le laboratoire de recherches et d'analyses Seawater de FAUNA MARIN vous disposez d'un laboratoire spécialement conçu pour déterminer avec fiabilité et précision tous les paramètres importants de l'eau de mer.

Nous recommandons de faire des analyses d'eau de manière régulière par le biais de notre laboratoire Seawater. Ces tests vont aider à la mise en œuvre du système et vont permettre d'affiner et obtenir des valeurs parfaites pour votre aquarium. Utilisez notre kit BUSINESS, dans lequel nous allons personnellement vous fournir une interprétation détaillée et des conseils individuels.



# HOW TO USE

## FAUNA MARIN US STYLE PRIMEFRAG® SYSTEM

### Guide rapide + programme de dosage du système US Style Primefrag®

#### 1. Supplémentation de base via le Balling Light System ▶ HUT Balling Light 2017

Modification des doses d'éléments trace :

<b>Trace 1</b>	bidon 1	<b>75 ml</b>
<b>Trace 2</b>	bidon 1	<b>40 ml</b>
<b>Trace 3</b>	bidon 3	<b>50 ml</b>

Les valeurs recommandées de l'eau :

Salinité	<b>34 - 35</b>	psu
Calcium	<b>440 - 450</b>	mg / litre
Magnésium	<b>1350</b>	mg / litre
Potassium	<b>400 - 420</b>	mg / litre
Alcalinité	<b>7 - 7,5</b>	dkh
Nitrate	<b>2 - 10</b>	mg / litre
PO <sub>4</sub>	<b>0,02 - 0,07</b>	mg / litre

Valeurs recommandées à partir de nos différentes analyses.

#### 2. Dosage

**2 - 3 ml / ORGANIC (booster de corail) 100 litres / semaine**

**1 - 2 ml / AMIN (booster de fluorescence et aliment) 100 litres / semaine**

**1 cuillère CORAL SPRINT par 100 litres / 2 jours**



# HOW TO USE

## FAUNA MARIN US STYLE PRIMEFRAG® SYSTEM

### 3. Filtration

Ultra Carb L : 30 ml / 100 litres débit de 200 litres / h changer toutes les 4 - 6 semaines

Phos 0,04 : 50 - 100 ml / 100 litres débit de 200 litres / h changer dès que nécessaire

Ecumeur suffisamment bien dimensionné avec utilisation de l'ozone  
max 5 - 10 mg / heure / 500 litres en fonctionnement continu.

### 4. Changements d'eau

Changements d'eau avec le **SEL PROFESSIONNEL** de FAUNA MARIN de l'ordre de 5 - 10% par semaine.  
**Faire des changements d'eau réguliers** avec de l'eau de mer naturelle (**OCEAN SEA WATER**)  
va augmenter la vitalité et la couleur des coraux.

**Le remplacement partiel du substrat en utilisant un sable de corail de granulométrie de 1- 3 mm.**  
A chaque changement d'eau, **on aspire environ 3-5% du sable et on le remplace par du sable de corail neuf.**

**5. Des contrôles réguliers de votre eau avec LE LABORATOIRE SEAWATER de FAUNA MARIN permettent l'ajustement parfait des valeurs de l'eau.**

# HOW TO USE

## FAUNA MARIN US STYLE PRIMEFRAG® SYSTEM

### Passer d'autres systèmes au US Style Primefrag® System

Le passage au système US Style Primefrag® n'est pas compliqué, mais exige toujours un temps d'adaptation. Le plus important est **de procéder en amont à une analyse complète de votre système actuel**. **Complétez notre fiche Diagnosebogen** - fiche de diagnostique - et **commandez un test labo BUSINESS**. Envoyez-nous la fiche diagnostique dûment **complétée** et **une photo d'ensemble de l'aquarium**.

### D'autres mesures permettant le succès de la mise en place du système US Style Primefrag®:

1. Le changement d'eau de 10% par semaine, avec le SEL PROFESSIONNEL de FAUNA MARIN.
2. Renouvellement partiel du sable (3-5%) à chaque changement d'eau.
3. La technologie LED de haute qualité, tel que Kessil ou GHL.
4. Le respect des posologies et de la mise en place progressive des dosages au départ.
5. Un bac adapté; les poissons doivent faire partie intégrante de l'aquarium récifal. Une « équipe de détritivores » est très importante.
6. Une consommation de biomasse suffisante. Un aquarium récifal doit être doté de coraux consommateurs, de simples petites boutures ne suffisent pas à concurrencer les algues et consommer des bactéries transformées.
7. Un brassage suffisamment fort
8. Un entretien régulier de la partie technique, nettoyage de la pompe, etc.

# HOW TO USE

## FAUNA MARIN US STYLE PRIMEFRAG® SYSTEM

### Comment démarrer un aquarium avec le système Fauna Marin :

- Jour 1**
- Installation de l'aquarium et de la technique
  - Construction du décor, roche de fondation, pierres vivantes ou branches de coraux morts
  - Ajout du sable de corail, granulométrie normale (1 - 3mm)
  - Remplir d'eau osmosée / eau du robinet
  - Démarrer les pompes de brassage et de remontée
  - Vérifier les éventuelles fuites du système
- Jour 3**
- Remplacement de l'eau, et remplissage avec de l'eau osmosée
  - Ajout du sel et contrôle de la salinité. Utilisez des sels de marque tels que le sel de FAUNA MARIN et maintenir la température à 25 ° C pour une salinité à 34-35.
  - Installation du filtre à zéolithes
  - mettre en route le reste de la technique, écumeur, réacteur
- Jour 5**
- Mise en place du décor définitif avec des roches vivantes (les commander toujours à l'avance)
  - Contrôle de la salinité, de l'alcalinité et de la température
  - Éclairage de départ (10 heures / jour)
  - Dosage de départ des Bacto Reef Balls : 1 sphère / 100 litres
- Jour 7**
- Vérifier les valeurs de l'eau : calcium, magnésium, nitrites, nitrates et phosphates
  - Il est courant que la valeur des nitrites soit encore élevée
- Jour 10**
- Vérifier les nitrites. La valeur ne doit plus dépasser les 0,1 mg / litre
  - Début du dosage Balling Light ou installation du RAC, Régler et ajuster les valeurs KH et Calcium
  - Installation du filtre à charbon actif avec Carb L
- Jour 11**
- Commencez par les détritivores
  - Bernard l'ermite, escargots, oursins de mer comme base de départ ; quelques jours plus tard des mangeurs d'algues comme les blennies (Salaris) peuvent être ajoutés.
  - Encore quelques jours plus tard, vous pouvez ajouter le premier corail.
  - Augmenter ensuite le peuplement en coraux et poissons uniquement tous les 7-10 jours.



# HOW TO USE

## FAUNA MARIN US STYLE PRIMEFRAG® SYSTEM

Pour de plus amples renseignements ou des conseils individuels merci de nous contacter directement sur notre forum (<http://forum.fauamarin.de/index.php?board-list/>)

D'autres instructions, informations sur les animaux et nos produits sont disponibles sur notre site rubrique centre de téléchargement [www.fauamarin.de](https://www.fauamarin.de) (<https://www.fauamarin.de/download-center/>)

